

● 自立生活支援事業

● ボランティアセンター
だより

● 歳末たすけあい
募金実績報告

私たちの 福祉

隔月1日発行
この機関誌は共同募金の配分を
受けて発行しています

2020 **3**
No.260

Welfare



春が待ち遠しい陽だまりの中、ブランコは永遠の遊び道具ですね。(松本公園)

住み慣れた地域で 安心して生活できるお手伝い



どんな人が利用できるの？

判断能力が不十分で、意思確認できる方

①自分1人で契約などの判断をすることが不安な人やお金の管理に困っている人（認知症高齢者や知的障がい者、精神障がい者など判断能力が不十分な人）

※身体のみ障がいのある人は該当しません

②利用意思が確認でき、契約の出来る人

日常生活自立支援事業とは

高齢者・障がい者の生活お手伝い

福祉サービスを利用するお手伝いや日常的な金銭管理をお手伝いすることで、高齢者や障がいのある方々が住み慣れた地域で安心して生活できるように支援する事業です。

利用するのに料金はかかるの？

お手伝い内容によって異なります

①相談や契約書類などの作成は無料

②利用料は、預貯金の出し入れなどの支援1時間あたり1000円です。

令和2年4月から1200円になります。

※住民税非課税世帯は支援1時間あたり700円（500円公費助成）

※生活保護世帯は無料

※1か月の合計時間で毎月請求

③金融機関の貸金庫で預かる場合は別途利用料がかかります。

どんなことをしてくれるの？

福祉サービス利用や日常的な金銭管理の支援

①福祉サービスを安心して利用できるお手伝い
福祉サービスの利用開始、終了に必要な手続きの支援（要望を伝えるなど）のお手伝い

※施設入所や福祉用具の契約、病院の入院契約や保証人になるなどの支援はできません。

②生活に必要なお金の出し入れをお手伝い
税金、公共料金、医療費、家賃、福祉サービス利用料、年金受領などの支払い手続き

日常生活に必要な預貯金の払い戻しや預け入れなどの手続き、支払いなどを伴う通知物の確認などをお手伝い

※買い物や品物を届けることはできません。

利用までの流れ、申し込み・問い合わせ先 福祉サービス利用や日常的な金銭管理の支援

①相談→②初回訪問→③再訪問→④契約→⑤支援開始の流れになります。

【問い合わせ先】

ぐんま地域福祉権利擁護センター

(県社会福祉協議会内)

☎027-255-6032

町社会福祉協議会 担当 川田

☎0276-88-2408

どんな人が手伝ってくれるの？

専門員と生活支援員

①専門員
利用者のご自宅や入居・入院先を訪問し、生活の状況などを把握しながら福祉サービス利用援助事業での契約や支援計画などをたてる担当者。社会福祉協議会職員が担当します。

②生活支援員
専門員の指示により、定期的に利用者のところへ訪問し預貯金の出し入れの代行を行います。



福祉センターだより

生徒募集のお知らせ

- 1、なかよしダンスサークル 毎週(月)13時
- 2、囲碁教室 毎週(月)、(水)、(金)10時
- 3、邑楽新舞踊会 毎週(月)10時
- 4、想い出の唄教室 第1、3(土)10時
- 5、輪投げ教室 毎週(火)10時
- 6、あみもの教室 第1、3(水)10時
- 7、ひまわり教室 最終(火)10時
フラワーアレンジの生花教室
- 8、ハウオリ フラ 第1、3(水)10時
- 9、寿歌謡会 毎週(金)13時
- 10、木声会 毎週(木)10時
- 11、金曜会 毎週(金)10時
- 12、オカリナ教室 毎週(水)13時
- 13、詩吟教室 第2、4(金)10時
- 14、のんびり茶の湯 第2、4(月)13時
- 15、寿合唱団 第2、4(火)13時
- 16、おあらかハーマニー 第2、4(土)10時
- 17、寿絆会 第1、3(木)13時
- 19、ことぶき俳句会 第1(土)13時
- 20、脳トレ教室 第3(火)10時



【申し込み方法】

本人が直接申し込んでください。
※定員になり次第、締め切り
※その他、毎週月～土曜日12時～15時
30分まで舞台上でカラオケ、踊り、ダンスの演芸が楽しめます。皆さんお誘いあわせの上、ぜひお越しください。

【入館料】

町内在住	200円
60歳未満	100円
60歳以上65歳未満	無料
65歳以上	300円
町外在住	

【問い合わせ】福祉センター寿荘

所在地：邑楽町中野1343-1
TEL：0276(88)6588

ワークだより Vol. 0085

新年度新規入会者事業説明会開催

令和2年4月からの新規入会者を募集しております。満60歳以上、邑楽町在住の方なら会員になれます。

活力センターは、定年退職後などの高齢者が就業を通じて自己の労働能力を活かし、生きがいを持って社会参加できるよう就業機会を提供するなどの事業をしています。興味のある方はお気軽に事務局までご連絡もしくは直接お越しください。

【現在募集中の作業内容（1月末現在）】

- ・週2～3回 ハウスキーパー 1日2時間程度
- ・週2～3回 企業内の清掃 1日2時間程度
- ・4日に1回もしくは週替わりでの企業内宿直管理業務
- ・農作業手伝い
- ・植木剪定・草刈り（器具を使用するため、講習受講後からの就業になります）

3月のスポット会員



毎号1人の会員にスポットをあて、取材しています。

小濱信一さん（4区前原）
趣味：ジゴング・ウォキング 研究・
ワイワイクオソ
主な作業：施設管理・草刈り・
米の検査など

健康維持を目的に平成26年8月に入会。活力が向上するよういろいろな考え発言してくれる小濱さん。ちょっとした作業も身軽になさしてくれますので、非常に助かっています。ご自身は体を動かすことが大好きで、趣味について載っている本を読むこともまた趣味だそうです。「晩酌は365日かかしますよ。狭い世間を歩んでいましたが、入会して一気に広がりました。」と話してくださいました。

【問い合わせ】邑楽町高齢者活力センター

所在地：福祉センター寿荘 玄関正面
TEL：0276(89)0099
【ホームページ】<http://oura-syakyou.jindo.com/>
高齢者活力センター

活力センターだより

県点訳奉仕員・音声訳奉仕員養成講座受講者募集

点訳奉仕員養成講座

【日程】 5月～2月

【定員】 20名（選考）

【受講料】 無料

※コースによりテキスト代が必要

【受講資格】 県内に居住する方

【申し込み】

県立点字図書館のホームページから要項をご確認の上、「令和2年度点訳奉仕員養成講座・受講申し込み書」に記入して点字図書館へ提出（郵送可）。

【申し込み締め切り】 4月10日（金）

音声訳奉仕員養成講座

【日程】 5月～3月 全25回予定

【定員】 20名（選考）

【受講料】 コースによりテキスト代がかかります

【申し込み】

県内在住で視覚障害者の福祉に理解と熱意を有し、視覚情報を音声化して提供するという音声訳奉仕員活動（無償）の内容を理解し、録音図書製作等の奉仕活動ができ、原則全日程受講可能な方。

【申し込み】

県立点字図書館のホームページから要項をご確認の上、所定の申し込み用紙に記入して点字図書館へ提出。

【申し込み締め切り】 4月10日（金）

【申し込み・問い合わせ先】

県立点字図書館

電話：027125516567

<http://www.guntento.org>

手話奉仕員養成講習会参加者募集

3町合同で講習会を開催いたします。詳細は社協ホームページまたは、「広報おうら」4月号に掲載しますので、ご確認ください。

【日程】 入門・基礎コース各全25回

5月13日（水）～11月4日（水）

※各課程毎週水曜日 19時～21時

※8月16日はお休み

【対象】 千代田町、大泉町、邑楽町のいずれかに在住または在勤し、全日程に参加できる方

【会場】 大泉町保健福祉総合センター研修室1・2

【お問い合わせ】

町社協 担当 設楽

【申し込み】

町社協 担当 設楽

お母さん旅行参加者募集

【日程】

5月31日（日）～6月2日（火）

【場所】 仙台市秋保温泉と鶴岡市あつみ温泉3日間の旅

【費用】 45,500円

【募集人数】 200名

【申し込み方法】

各市町村社協に申し込み参加費を添えて申し込み

【申し込み締め切り】

4月30日（木）

【お問い合わせ】

町社協 担当 設楽

キットレシ

切手&テレホンカードの寄付
ありがとうございます



【使用済み切手】

堀 不二子様

飯塚美知雄様

すみれの会様

邑楽町役場様

木村多美子様

（有）多々木塗装様

よさこい邑楽愛好会様

匿名様

東邦車輛（株）様

横田定雄様

北隅ミツ子様

若松動物病院様

安達昌子様

（株）折峰様

三共ハウジング（株）様

横田定雄様

【使用済みクオカード】

木村多美子様

【未使用図書カード】

木村多美子様

【未使用・書き損じはがき】

ヤングプラザ様

【未使用テレホンカード】

飯塚美知雄様

ジョーさん様

【未使用切手】

ヤングプラザ様

すみれの会様

匿名様



皆さんの善意ありがとうございます 寄付金品の報告

匿名様
藤田忠雄様 100,000円 米30kg
石原美智子様 100,000円

匿名様 100,000円
麦茶1ケース

北関東雪印メグミルク協会様
車椅子1台



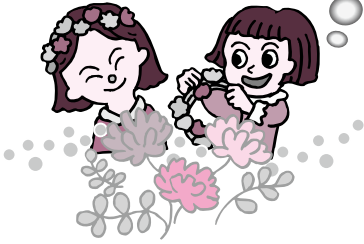
お願い

寄付をいただいた方の報告をする際、紙面の都合上、株式会社を（株）のように省略させていただきます。ご理解、ご協力をお願いいたします。



ボランティアセンターだより

共同募金会からのお知らせ



令和元年度歳末たすけあい募金

ご協力ありがとうございました

合計 2,161,250円

報告

歳末ふれあいサロン事業
配分29行政区 1,135,000円
オレンジカフェ事業配分
2ヶ所 90,000円
通常サロン配分27行政区
1,005,250円

物品寄付

正田醤油株式会社様
正田のしょうゆ 510本

団体・職域募金実績

館林西ロータリークラブ様 20,000円
アドバンテスト労働組合様 19,000円
邑楽町区長会様 34,000円
邑楽町役場課長会様 14,000円
邑楽町民生委員児童委員協議会様 52,000円

合計 139,000円

戸別募金実績

1区	47,500円	19区	13,000円
2区	45,000円	20区	93,250円
3区	62,500円	21区	10,250円
4区	200,000円	22区	67,000円
5区	57,500円	23区	142,000円
6区	142,500円	24区	83,250円
7区	35,000円	25区	42,000円
8区	37,000円	26区	50,000円
9区	26,500円	27区	40,250円
10区	25,000円	28区	65,250円
11区	85,000円	29区	34,000円
12区	45,250円	30区	25,750円
13区	50,000円	31区	42,000円
14区	13,750円	32区	37,500円
15区	47,250円	33区	109,500円
16区	46,750円	34区	119,500円
17区	60,000円		
18区	21,250円	合計	2,022,250円

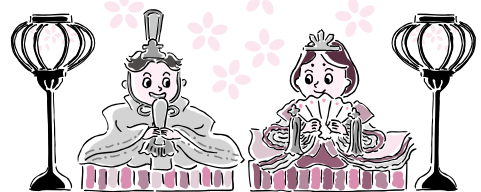
見舞金配分実績

※町扶助費を含む

準要保護等生活困窮世帯	25件	193,000円	障がい者(1・2級) 153件	306,000円
ひとり暮らし高齢者(80歳以上)	219件	438,000円	ねたきり要介護者(要介護4~5認定)	
			18件	36,000円
			長期入所、入院者	
			(1年以上の入所、入院者)	
			300件	600,000円

12月13日は歳末施設訪問として民生委員さんなどの協力を得て県内各地、遠方は埼玉県まで行ってきました。1年ぶりに面会する方もたくさんいて、ふるさとの話題に花が咲いている方もいました。また、12月20日は民生委員さんのご協力のもと、在宅お見舞いを行いました。

その際、ボランティアグループからのタオルや食生活改善推進協議会の協力による手作りみそ、正田醤油(株)による醤油など、多くの寄贈品も届けられました。



歳末たすけあい運動
今後の邑楽町の動向

毎年12月1日から共同募金の一環として、邑楽町では見舞金贈呈事業を中心に歳末たすけあい事業を展開しています。

今年度も、個人情報保護の観点、対象者の増加に伴い調査が困難であることなどから、本人または家族からの申請を原則として対象者を選定いたしました。申請方法の周知は10月に毎戸配布にて用紙を配布したほか、広報やホームページにも掲載しましたが、用紙に気づかなかつた方や、見られない方がいたようです。来年度におきましても今年度同様、自己申請にて実施予定ですが、周知方法、配分金額を含め、再検討した上で事業を実施してまいります。

また、歳末ふれあいサロン配分として、29行政区で高齢者サロンを実施し、総勢1,000名以上の参加をいただきました。ご協力ありがとうございました。

情報コーナー

参加申し込み、意見、ご質問等ありましたら邑楽町社会福祉協議会（88-2408）の各担当までお問い合わせください。

ボランティア保険更新のお知らせ

ボランティア活動をする時は、ボランティア保険加入をお勧めしています。活動中の事故などがあつた時、対応補償してくれまふ。補償期間は4月から翌年3月までとなつていますので、継続更新の手続きはお早めに。詳しくは担当までお問い合わせください。（手続きの際は印鑑を持参してください）

【申し込み・問い合わせ先】
担当 設楽



手話通訳者養成研修参加者募集

【日程】
基本コース・応用コース・実践コース、午後の部または夜間の部あり、5月～12月

【対象者】
県内在住で手話通訳者全国統一試験及び県聴覚障害者コミュニケーションプログラザ手話通訳者認定試験を受験する意思あり、全日程に出席できる者（各コースによりさらに追加事項あり）

【定員】
基本コース・応用コース・実践コース各20名（受講者数によつて中止の場合あり）
無料（教材費負担）

【会場】
群馬県社会福祉総合センター
【申し込み】
往復はがきに郵便番号、住所、氏名（ふりがな）、

【問い合わせ先】
お近くの児童相談所にお気軽に相談ください。

中央児童相談所
027-261-1000
中央児童相談所北部支部
0279-20-1010
西部児童相談所
027-322-2498
東部児童相談所
0276-31-3721

短期で子どもを預かりませんか 養育里親募集

事情により一時的に家庭生活出来ないう子供を短期間、愛情をもって自宅で養育してくださる短期預かり里親（養育里親）を募集しています。

【対象】
原則18歳未満
【期間】
数日～2ヶ月
【養育費】
里親手当、生活費、医療費などが子供の年齢や人数に応じて公費より支払われます。

【里親になるには】
申請書提出、各種調査と研修受講後、認定・登録になります。

【参加費】
1000円（お菓子・飲み物つき）

一芸ボランティア募集

ふれあいサロンや歌や踊り、演奏を披露できる方、書道や体操、折り紙などを教えることができる方など、趣味特技を生かしてボランティアしてみませんか？ぜひ一度ボランティアセンターへご連絡ください。

【問い合わせ先】
町社協内ボランティアセンター

担当 設楽



后編集後記

●昭和57年5月発行第33号の私たちの福祉。入職したての私は締め切りが迫つたこの広報誌の仕事に取り掛かりました。原稿用紙に文字を書き込み、割り付け表にらめつこしながら何とか完成させました。懐かしい思い出ですね。今日までこれで、全その人に感謝…。（堀）

●昨年引き続き、大先輩の定年の時期（公私ともに色々）と教えていただきありがとうございました。また、大変苦勞様でした。（榎山）

●あつという間に今年度もあと一ヶ月。子供の成長と自分の老いと親の老い。時間には逆らえないけれど、後悔のないように過ごしたいものです。（川田）

●今年息子一人と共にインフルエンザに罹つてしまいました。やっぱり予防って大事だ、そして健康ってありがたいと再確認。（坂入）

●正月から風邪を引いてマスク。2月はインフル等の予防でマスク。3月からは花粉症でマスク。なんだかんだマスクが必須な日々です…。（小早川）

●『その歳にはみえないよね』とたまに言われます。え？そうですか？♪『うん。その落ち着きのなさとおつちよこちよい加減…』（設楽）

●研修で山梨県へ行き、初めて富士山を見ることができました。社協に入って、新しい体験ばかりです。これからも社協で頑張ってくださいませ！（山田）

●新年よりも3月に節目を実感することが多いです。子供の卒業、進学、職場の人事、そして一つ年をこる4月生まれの私…。（軽）